

BIFO Mineral

Varon C28 n.d. 1.6		017
Varon C28 1.5		005
Varon C25 n.d.1.5		007
Varon C25 1.5		003
Varon C28 1.5	Varomatic braun	008

Varon C28 nd 1.6

EDV-NR.: 017

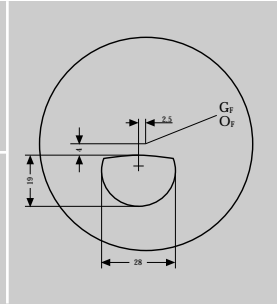
- Mineralisches Zweistärken Markenglas
- Dünn, schlankes Profil
- Nicht dezentriert
- Filter und Color Beschichtungen sind serienmäßig beidseitig einfachvergütet

Brechzahl: 1,604
 Abbesche Zahl: 41,2
 Dichte: 2,63 g/cm³
 Transmission: UVB <1% = >99% UVB Schutz
 UVA <38% = >62% UVA Schutz

Lieferbereich
 55 60 65 70



Cyl. bis + 4.0
 Addition 1.00 bis 3.00



Preis in DM / Stück	farblos	Einfach Vergütung	Neutral Vergütung	Super Vergütung	Filter Vergütung	Color Vergütung 25/50/75%
ø	<70					
SPH ±	2					
	4					
	6					
	8					
	10					
	16					
20						

TOR ±/+	2/4					
	4/4					
	6/4					
	8/4					
	10/4					
	16/4					
20/4						

Nr.	Zuschläge	Preis/DM
CA	Filter-Vergütung	
CB	Color 25% inkl.Vergütung	
CC	Color 50% inkl.Vergütung	
CD	Color 75% inkl.Vergütung	

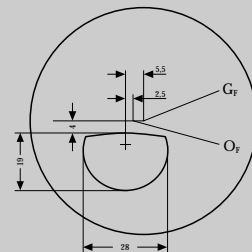
Nr.	Zuschläge	Preis/DM
MV	Einfach-Vergütung	
MN	*Neutral-Vergütung	
MB	Multi-Vergütung	
MS	Super-Vergütung	
KD	kleinere ø bis 55 mm im Plusbereich ohne Aufpreis	
* Speziell abgestimmt auf Mineral 1.6/1.7/1.8/1.9		

Varon C28 1.5

EDV-NR.: 005

- Mineralisches Zweistärken Markenglas
- Filter und Color Beschichtungen sind serienmäßig beidseitig einfachvergütet

Lieferbereich
55/61 60/66 66/72



Brechzahl: 1,5
Abbesche Zahl: 56,5
Dichte: 2,61 g/cm³
Transmission: UVB <1% = >99% UVB Schutz
UVA <40% = >60% UVA Schutz

Cyl. bis + 4.0
Addition 1.00 bis 3.00

Ks. Schneider Optische Werke GmbH • Ringstraße 132, 55543 Bad Kreuznach • Germany • Tel: 0671 / 60 11 11 ; fax: 0671 / 63 025 • E-mail: augspon@schneiderkreuznach.com, Internet: www.schneiderkreuznach.com

Preis in DM / Stück	farblos	Einfach Vergütung	Multi Vergütung	Super Vergütung	Filter Vergütung	Color Vergütung 25/50/75%
ø	<66/72					
SPH ±	2					
	4					
	6					
	8					
	10					
	16					
20						

TOR ±/+	2/4					
	4/4					
	6/4					
	8/4					
	10/4					
	16/4					
20/4						

Nr.	Zuschläge	Preis/DM
CA	Filter-Vergütung	
CB	Color 25% inkl. Vergütung	
CC	Color 50% inkl. Vergütung	
CD	Color 75% inkl. Vergütung	

Nr.	Zuschläge	Preis/DM
MV	Einfach-Vergütung	
MN	*Neutral-Vergütung	
MB	Multi-Vergütung	
MS	Super-Vergütung	
KD	kleinere ø bis 55 mm im Plusbereich ohne Aufpreis	
* Speziell abgestimmt auf Mineral 1.6/1.7/1.8/1.9		

Varon C25 nd 1.5

EDV-NR.: 007

<ul style="list-style-type: none"> - Mineralisches Zweistärken Markenglas - Filter und Color Beschichtungen sind serienmäßig beidseitig einfachvergütet <p>Brechzahl: 1,525 Abbesche Zahl: 56,5 Dichte: 2,61 g/cm³ Transmission: UVB <1% = >99% UVB Schutz UVA <35% = >65% UVA Schutz</p>	<p>Lieferbereich 55 60 65</p> <p>+8 +8 +6 -8</p> <p>Cyl. bis + 4.0 Addition 1.00 bis 3.00</p>	
--	---	--

Preis in DM / Stück	farblos	Einfach Vergütung	Multi Vergütung	Super Vergütung	Filter Vergütung	Color Vergütung 25/50/75%
ø	<65					
SPH ±	2					
	4					
	6					
	8					
	10					
	16					
20						

TOR ±/+	2/4					
	4/4					
	6/4					
	8/4					
	10/4					
	16/4					
20/4						

Nr.	Zuschläge	Preis/DM
CA	Filter-Vergütung	
CB	Color 25% inkl.Vergütung	
CC	Color 50% inkl.Vergütung	
CD	Color 75% inkl.Vergütung	

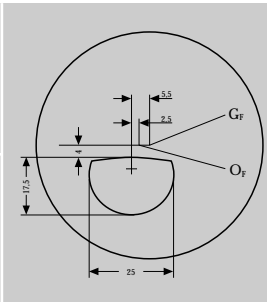
Nr.	Zuschläge	Preis/DM
MV	Einfach-Vergütung	
MN	*Neutral-Vergütung	
MB	Multi-Vergütung	
MS	Super-Vergütung	
KD	kleinere ø bis 55 mm im Plusbereich ohne Aufpreis	
* Speziell abgestimmt auf Mineral 1.6/1.7/1.8/1.9		

Varon C25 1.5

EDV-NR.: 003

- Mineralisches Zweistärken Markenglas
- Filter und Color Beschichtungen sind serienmäßig beidseitig einfachvergütet

Lieferbereich
55/61 60/66 66/72



Brechzahl: 1,525
Abbesche Zahl: 56,5
Dichte: 2,61 g/cm³
Transmission: UVB <1% = >99% UVB Schutz
UVA <35% = >65% UVA Schutz

Cyl. bis + 4.0
Addition 1.00 bis 3.00

Varon
C25 nd 1.5
C25 1.5

Ks. Schneider Optische Werke GmbH • Ringstraße 132, 55543 Bad Kreuznach • Germany • Tel: 0671 / 60 11 11 ; fax: 0671 / 63 025 • E-mail: augspon@k.schneiderkreuznach.com, Internet: www.schneiderkreuznach.com

Preis in DM / Stück		farblos	Einfach Vergütung	Multi Vergütung	Super Vergütung	Filter Vergütung	Color Vergütung 25/50/75%
ø		<66/72					
SPH ±	2						
	4						
	6						
	8						
	10						
	16						
20							

TOR ±/+	2/4						
	4/4						
	6/4						
	8/4						
	10/4						
	16/4						
20/4							

Nr.	Zuschläge	Preis/DM
CA	Filter-Vergütung	
CB	Color 25% inkl. Vergütung	
CC	Color 50% inkl. Vergütung	
CD	Color 75% inkl. Vergütung	

Nr.	Zuschläge	Preis/DM
MV	Einfach-Vergütung	
MN	*Neutral-Vergütung	
MB	Multi-Vergütung	
MS	Super-Vergütung	
KD	kleinere ø bis 55 mm im Plusbereich ohne Aufpreis	
* Speziell abgestimmt auf Mineral 1.6/1.7/1.8/1.9		

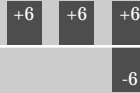
Varomatic C28 1.5 braun 15/75%

EDV-NR.: 008

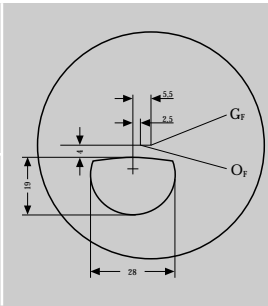
- Mineralisches selbsttönendes Zweistärken Markenglas
- Phototrope Varomatic sind nach DIN EN ISO ab einer Mittendicke von 4mm ohne Entspiegelung bzw. ab 6mm mit Entspiegelung nicht nachfahrtauglich.

Brechzahl: 1,525
 Abbesche Zahl: 56,2
 Dichte: 2,41 g/cm³
 Transmission: UVB <1% = >99% UVB Schutz
 UVA <2% = >98% UVA Schutz belichtet

Lieferbereich
 55/61 60/66 66/72



Cyl. bis + 4.0
 Addition 1.00 bis 3.00



Varon
 Varomatic
 C28 1.5

Ks. Schneider Optische Werke GmbH • Ringstraße 132, 55543 Bad Kreuznach • Germany • Tel: 0671 / 60 11 11, fax: 0671 / 63 025 • E-mail: augsongr@k.schneiderkreuznach.com, Internet: www.schneiderkreuznach.com

Bei Ersatzbestellungen bitte immer Gegenglas als Muster einsenden.

Preis in DM / Stück	Varomatic braun	Einfach Vergütung	Multi Vergütung	Super Vergütung		
ø	<66/72					
SPH ±	2					
	4					
	6					
	8					
	10					
	16					
20						

TOR ±/+	2/4					
	4/4					
	6/4					
	8/4					
	10/4					
	16/4					
20/4						

Nr.	Zuschläge	Preis/DM

Nr.	Zuschläge	Preis/DM
MV	Einfach-Vergütung	
MN	*Neutral-Vergütung	
MB	Multi-Vergütung	
MS	Super-Vergütung	
KD	kleinere ø bis 55 mm im Plusbereich ohne Aufpreis	
* Speziell abgestimmt auf Mineral 1.6/1.7/1.8/1.9		