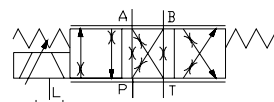


Elektropneumatische Massenstrom-Servoventile

Reihe PVM 025 / PVM 027

Einstufige Industrieausführung



Sinnbild nach DIN 24300

Besondere Kennzeichen:

- hohe Betriebssicherheit
- einfach im Service
- robuste Ausführung,
Reinigung vor Ort möglich
- hohe Dynamik,
unabhängig vom Betriebsdruck
- beliebige Kennlinien
- hoher, konstanter Qualitätsstand
- keine festen Düsen
- reiner Kolbenschieber, ohne Vorsteuerung
- einfache Nulleinstellung und Justage

Allgemeine Kenngrößen:

- | | |
|-----------------|--|
| Bauart | : elektrische Eingangsstufe,
symmetrischer Torque-Motor |
| Vorsteuerung | : keine ! |
| Hauptsteuerung | : direktgesteuerter Längsschieber,
4- Wege Ausführung |
| Befestigungsart | : Plattenaufbau |
| Einbaulage | : beliebig |
| Gewicht | : 1,5 kg |

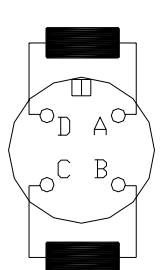
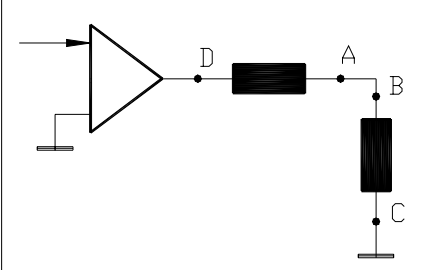
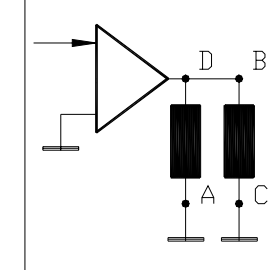
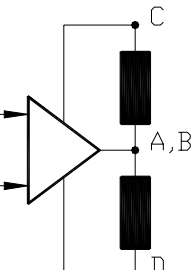
Technische Daten PVM 025 / 027

1. Pneumatische Kenngrößen (Definition nach VDMA 24311)

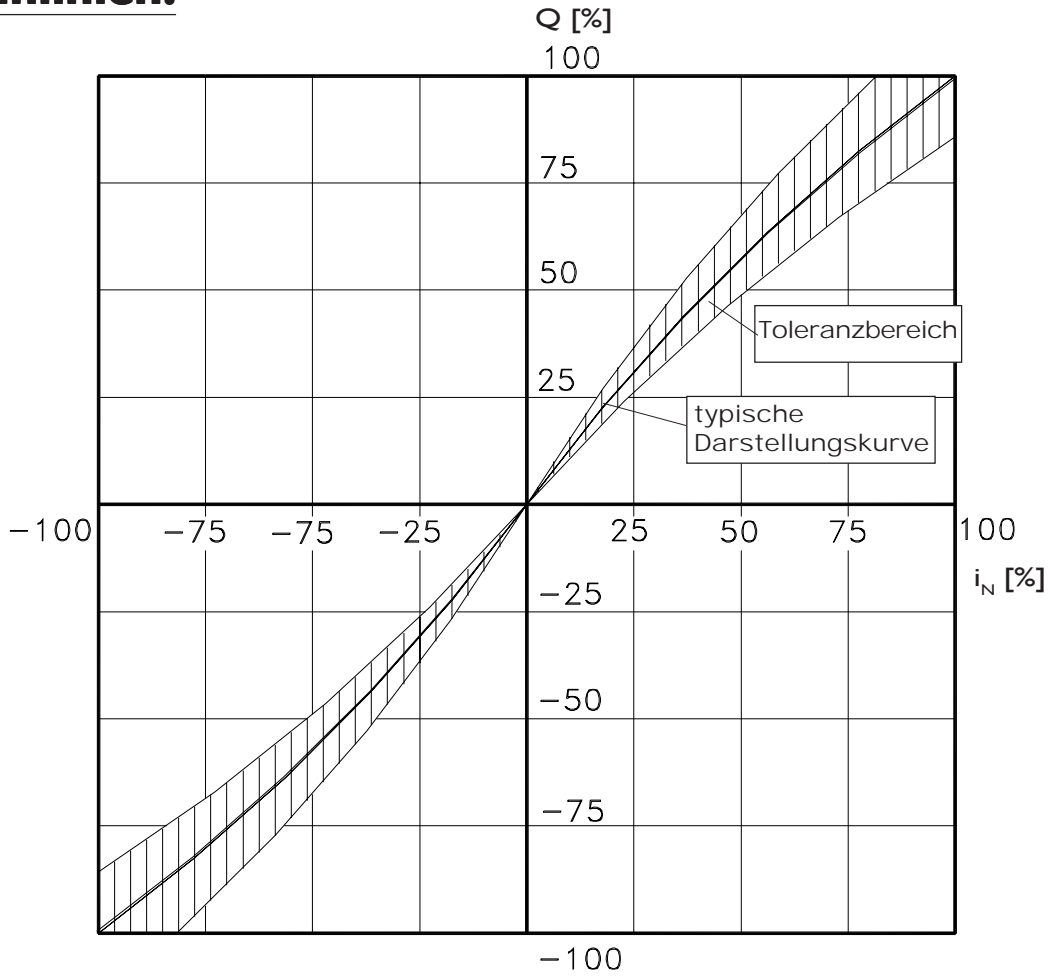
.1	Nenndruck	p_N	= 10 bar
.2	Betriebsdruck	p	= 0-30 bar
.3	Höchstdruck (statischer Prüfdruck)	p_{max}	= 450 bar
.4	Nenndurchfluß bei $\Delta p = 1$ bar	Q_N	= 1,2; 2,8; 5,5; 11; 20Nm ³ /h (40Nm ³ /h max. bei Parallelbetrieb)
.5	Hysterese	H	< 4,5% i_N (ohne Dither) < 2% i_N (mit Dither)
.6	Ansprechempfindlichkeit	E	< 0,2% i_N (ohne Dither)
.7	Umkehrspanne	S	< 1% i_N (ohne Dither)
.8	Linearitätsabweichung		< 5% i_N
.9	Durchflußsymmetrie $-Q_N$ zu $+Q_N$		< 10% i_N
.10	Betriebstemperaturbereich	d_m	= 253 ... 353 K
.11	Filterung des Betriebsmediums		< 10mm Klasse 4 ... 5 nach NAS 1638 oder SAE-ASTM 1
.12	Betriebsmedium Standard		= Luft, gasförmige Medien auf Anfrage.

2. Elektrische Kenngrößen

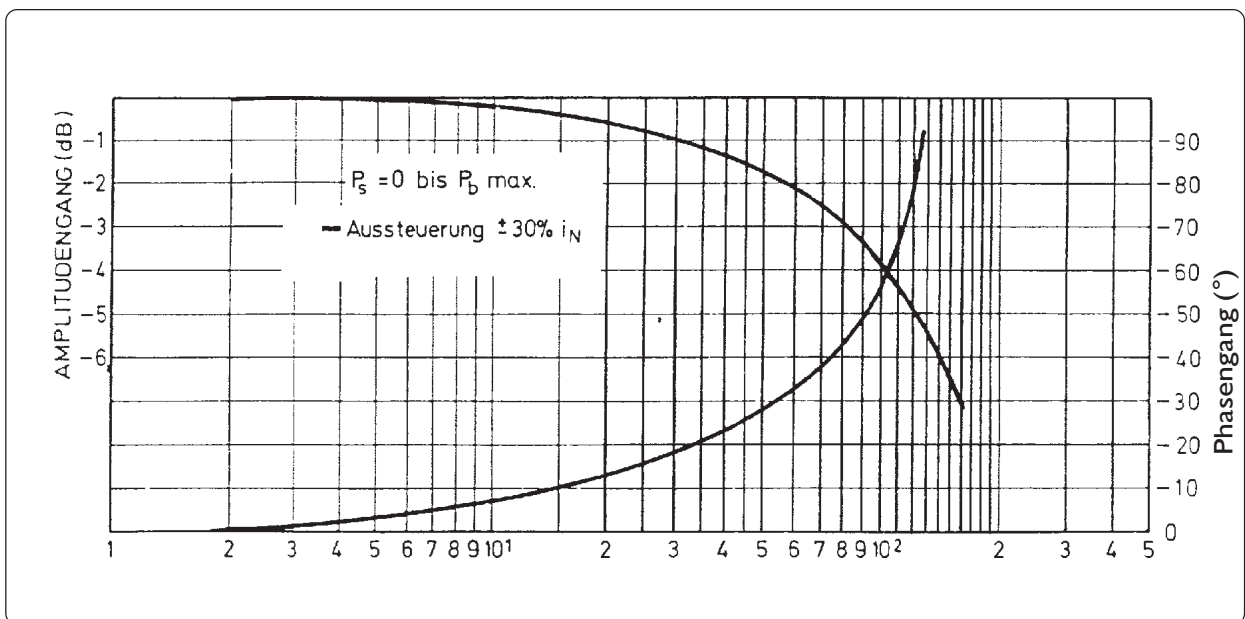
Schaltungsart	Nennstrom	Spulenwiderstand	Leistungsaufnahme	Spuleninduktivität
parallel	+ -650mA	11,5W	2,7W	43mH
parallel	+ -300mA	59Ω	2,7W	160mH
Serie	+ -150mA	59Ω	2,7W	160mH
Differenz	+ -300mA	59Ω	5,4W	160mH

			
A oder C +V D oder B 0V Durchfluß von P nach A	C +V, D 0V Durchfluß von P nach A	AC +V, DB 0V Durchfluß von P nach A	AB nach C >AB nach D Durchfluß von P nach A

Kennlinien:



Durchfluß-Signalfunktion $Q = f(i)$ bei $p_0=6\text{bar}$ und $\Delta p=1\text{bar}$



Bode-Diagramm

Dok: Daten\pvm\pvm025\pvm025-d.p65